

Проверочная работа
по предмету «ОКРУЖАЮЩИЙ МИР»

4 класс

Вариант 16

Инструкция по выполнению работы

На выполнение работы по предмету «Окружающий мир» даётся 45 минут. Работа состоит из двух частей и включает в себя 10 заданий.

Ответы на задания запиши в поле ответа в тексте работы. Если ты хочешь изменить ответ, то зачеркни его и запиши рядом новый.

При выполнении работы не разрешается пользоваться учебником, рабочими тетрадями и другими справочными материалами.

При необходимости можно пользоваться черновиком. Записи в черновике проверяться и оцениваться не будут.

Советуем выполнять задания в том порядке, в котором они даны. Для экономии времени пропускай задание, которое не удаётся выполнить сразу, и переходи к следующему. Если после выполнения всей работы у тебя останется время, то ты сможешь вернуться к пропущенным заданиям. Постарайся выполнить как можно больше заданий.

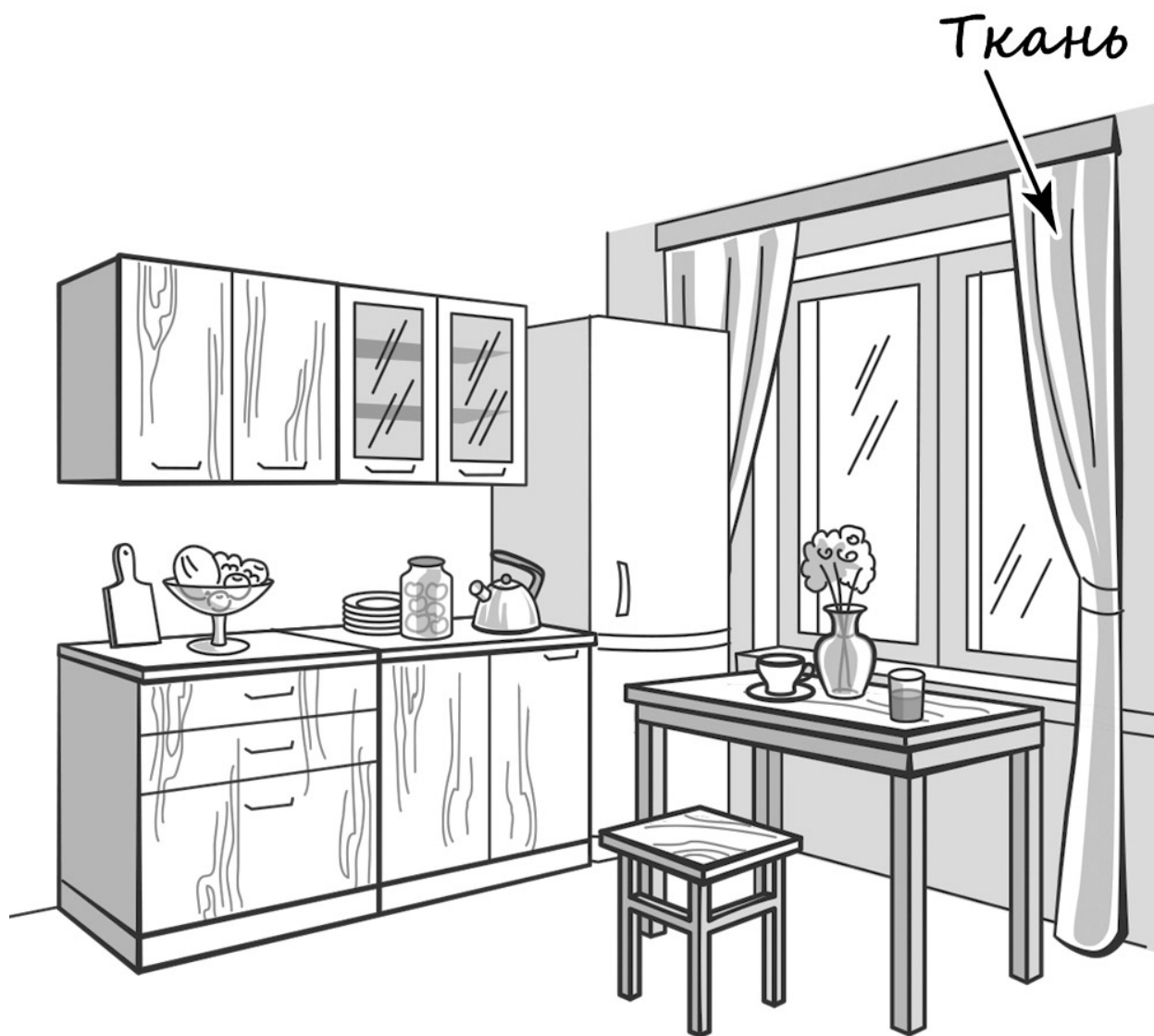
Желаем успеха!

Часть 1

1

Рассмотри рисунок, на котором изображена кухня. Занавеска на окне изготовлена из ткани. Она отмечена на рисунке стрелкой с соответствующей надписью.

Покажи на рисунке стрелкой любой предмет (любую деталь) из стекла и любой предмет (любую деталь) из дерева. Подпиши название соответствующего материала рядом с каждой стрелкой.



2

На интернет-сайтах погоды можно встретить подобные таблицы. Изучи прогноз погоды на трое суток.

	Среда, 9 августа				Четверг, 10 августа				Пятница, 11 августа			
	Ночь	Утро	День	Вечер	Ночь	Утро	День	Вечер	Ночь	Утро	День	Вечер
Облачность и атмосферные осадки												
Температура воздуха, °С	23	25	27	23	20	28	31	25	20	23	28	25
Ветер												
	Ю	Ю	ЮВ	Ю	ЮВ	ЮВ	ЮЗ	ЮЗ	З	Ю	ЮВ	Ю
Влажность воздуха, %	69	61	57	65	61	58	60	63	63	60	56	55

Выбери все верные утверждения об ожидаемой погоде на эти трое суток и запиши в строку ответа их номера.

- 1) В среду в течение суток ветер будет постоянно менять своё направление.
- 2) В четверг вечером ожидается дождь.
- 3) В ночь с четверга на пятницу влажность воздуха не изменится.
- 4) В течение всех трёх суток температура воздуха не превысит 25 °С.

Ответ: _____

Рассмотри карту, фотографии и выполни задание 3.

3 Рассмотри карту России. На ней буквами А и Б отмечены две природные зоны.



3.1. Запиши название каждой природной зоны в отведённое для этого поле.

Название природной зоны **А**: _____ Название природной зоны **Б**: _____



3.2. На следующей странице представлены фотографии *ящерицы*, *рыси*, *сосны* и *верблюжьей колючки*. Запиши название каждого из этих животных и растений рядом с номером фотографии, на которой оно изображено.

1) _____ 2) _____
3) _____ 4) _____

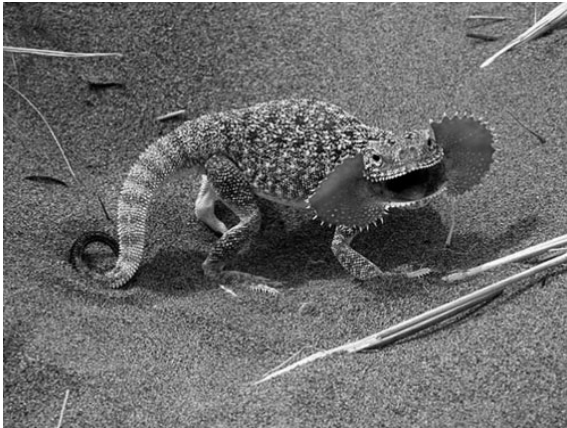


3.3. Какие из этих животных обитают и какие растения произрастают в естественной среде (не в зоопарке и не в ботаническом саду) на территории природной зоны А, а какие – природной зоны Б? Запиши **номера** фотографий с изображением этих животных и растений в таблицу под соответствующими буквами.

Ответ:

Природная зона	А	Б
Животные и растения		





1)



2)



3)



4)

4) Если к началу каждой фразы из первого столбца правильно подобрать продолжение этой фразы из второго столбца, то получится правило, помогающее человеку сохранить здоровье и жизнь. Составь два правила из приведённых частей фраз: для этого к каждой позиции первого столбца подбери соответствующую позицию из второго столбца.

Начало фразы

Продолжение фразы

- А) Чтобы избежать несчастного случая на воде,
- Б) Чтобы не обморозить руки, находясь на улице в сильный мороз,

- 1) надень головной убор.
- 2) не купайся без взрослых, даже если умеешь плавать.
- 3) надень варежки или перчатки.

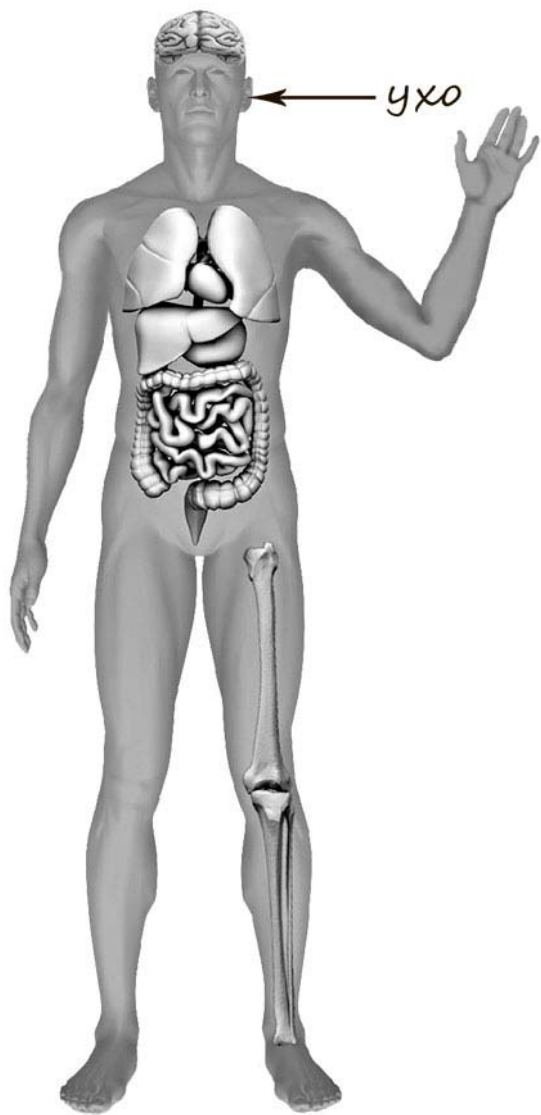
Запиши в таблицу выбранные цифры под соответствующими буквами.



Ответ:

Начало фразы	А	Б
Продолжение фразы		

- 5) Рассмотрите изображение человека. Покажите стрелками и подпишите *ладонь*, *плечо* и *сердце* человека так, как показано на примере.



6 Антон решил дома провести опыт с таянием льда. Для этого он взял два одинаковых кусочка льда, которые приготовил в морозильнике с помощью специальной ячеистой формы для льда. Один кусочек он положил на стеклянное блюдо и поставил блюдо на стол, а другой – на деревянную дощечку и положил её на стол рядом блюдцем.

6.1. Сравни условия таяния льда на блюде и деревянной дощечке в описанном опыте. Подчеркни в каждой строке одно из выделенных слов.

Размеры кусочков льда: **одинаковые / различные**

Температура окружающего воздуха для обоих кусочков льда: **одинаковая / различная**

Материал, на котором лежат кусочки льда: **одинаковый / различный**

6.2. Какие измерения и сравнения надо сделать Антону, чтобы определить, влияет ли материал, на котором лежит лёд, на скорость его таяния?

Ответ: _____

6.3. Если бы Антон хотел выяснить, зависит ли скорость таяния льда от того, как долго его замораживали в морозильнике, с помощью какого опыта он мог бы это сделать? Опиши этот опыт.

Ответ: _____

Часть 2

При выполнении заданий 7–10 последовательно отвечай на каждый из представленных вопросов. Ответы записывай чётко и разборчиво, соблюдая нормы речи.

7) Рассмотрите знаки, изображённые на рисунках. Как ты думаешь, где можно встретить каждый из этих знаков?

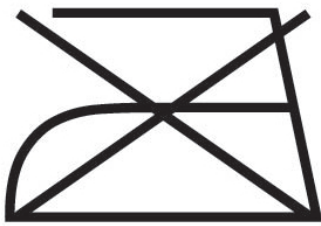


Ответ:

1 – _____

2 – _____

3 – _____



1)



2)



3)

Какое правило отражает каждый из этих знаков? Напиши эти правила.

Правило 1: _____

Правило 2: _____

Правило 3: _____

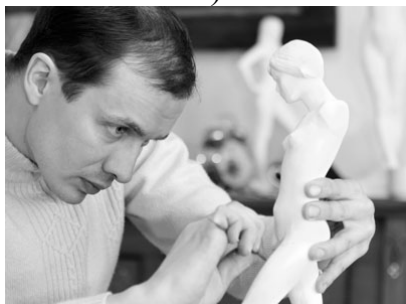


8

На фотографиях изображены люди разных профессий за работой. Выбери ОДНУ из фотографий и запиши букву, под которой она приведена.

Представитель какой профессии изображён на фотографии? Какую работу выполняют люди этой профессии? Чем работа людей этой профессии полезна обществу?

А)



Б)



В)



Выбранная фотография:

Ответ: _____

9 2017 год объявлен в России годом экологии. Как ты думаешь, почему государство уделяет большое внимание охране природы? (Напиши ответ объёмом до пяти предложений.)

Ответ: _____

10 10.1. Запиши название региона: республики, или области, или края, или города, или автономного округа, в котором ты живёшь.

Ответ: _____

10.2. Как называется главный город твоего региона?

Ответ: _____

10.3. Какие река или озеро, побережье какого моря или какие горы есть в твоём регионе?

Ответ: _____

Какие памятники истории и культуры находятся в твоём регионе? Расскажи об одном из этих памятников.

Ответ: _____

