

# Как предотвратить нападение и присасывание клещей?



---

Что делать, если вы  
обнаружили на себе  
клеща?

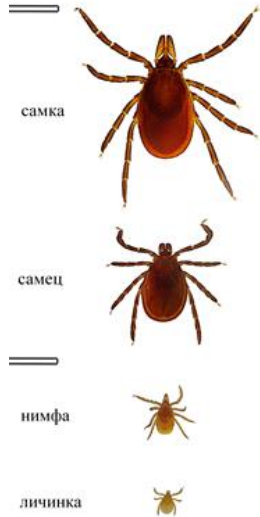
# Почему опасны клещи?

**Клещи – кровососы. При кровососании клещи Пермского края могут передавать возбудителей таких болезней, как:**



- Клещевой вирусный энцефалит (КВЭ)
- Иксодовые клещевые боррелиозы (ИКБ)
- Гранулоцитарный анаплазмоз человека (ГАЧ)
- Моноцитарный эрлихиоз человека (МЭЧ)
- Туляремия

# Как выглядят клещи?



Наиболее опасны таежные и лесные клещи. Размер самок клещей 3 – 5 мм, передняя часть их тела и 4 пары ног темно-коричневого, а задняя часть кирпично-красного цвета. Тело всех фаз развития клещей овальное, спереди конусообразный темный выступ (часто называют головкой), который состоит из трех частей: центральная часть (хоботок), которая при кровососании погружается в кожу человека или животных, и 2 боковые части, остающиеся на поверхности. Самцы мельче самок и темнее. В организм жертвы попадает слюна клещей, в которой находятся возбудители болезней.

---

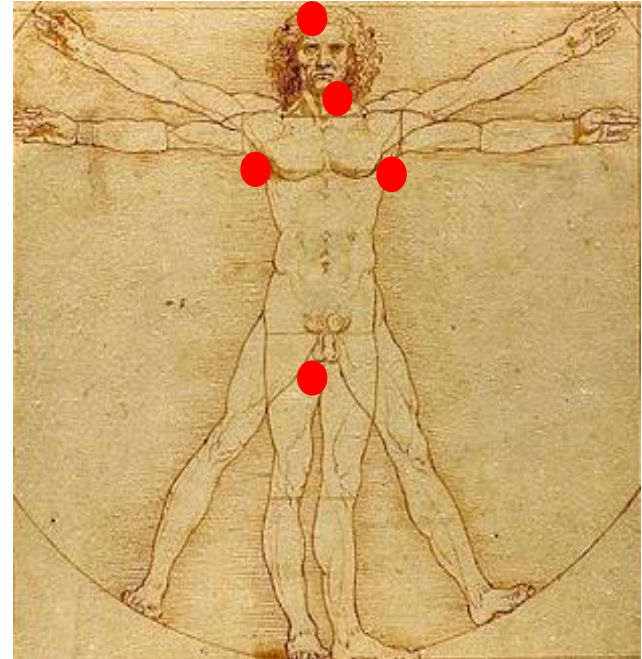
**Точно определить род и вид клещей может только специалист.**

**Поэтому ЛЮБОЙ ПРИСОСАВШИЙСЯ КЛЕЩ ДОЛЖЕН РАССМАТРИВАТЬСЯ КАК ПОТЕНЦИАЛЬНО ОПАСНЫЙ.**

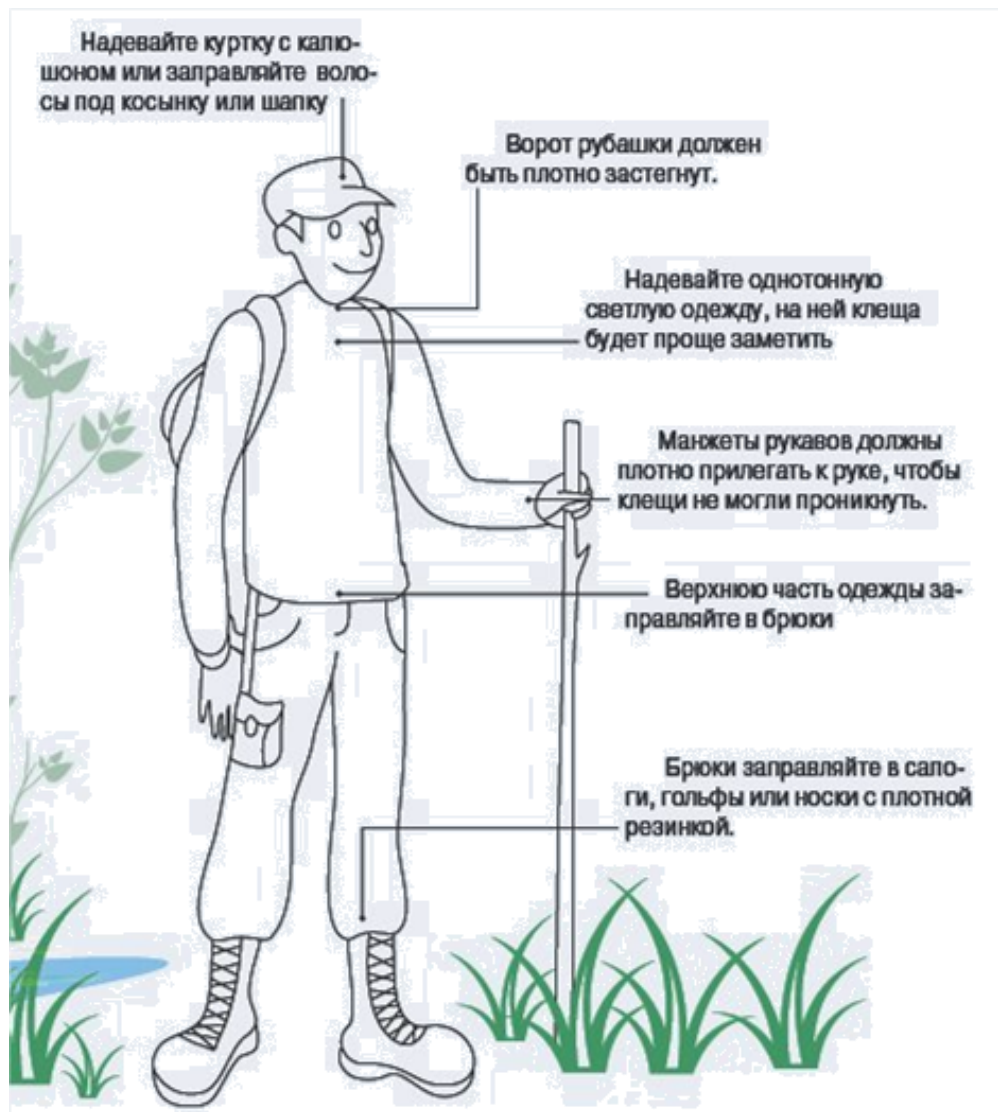
# Как нападают клещи?

Клещи поджидают жертву на травяной растительности, реже на кустарниках, но никогда не заползают на деревья, не падают и не прыгают с них. Стоит рядом с клещом оказаться человеку, как клещ прицепившись к коже, одежде, ползет вверх, пока не найдет укромное место под одеждой, чтобы присосаться к телу. На это уходит в среднем 30 минут. Ползут клещи всегда вверх, поэтому обнаруживают их подмышками, в паху, на спине, на шее и голове.

**Само- и взаимоосмотры для обнаружения клещей необходимо проводить каждые 15 – 20 минут.**



# Как защититься от клещей?



**Выходя в лес, парк или на любую территорию, где встречаются клещи, необходимо одеться таким образом, чтобы предотвратить заползание клещей под одежду и облегчить быстрый осмотр для обнаружения прицепившихся клещей.**

# Как защититься от клещей?

Эффективность защиты многократно увеличивается при обработке одежды специальными аэрозольными химическими средствами – акарицидными (убивающими клещей), репеллентными (отпугивающими клещей) или акарицидно-репеллентными (отпугивающими и убивающими одновременно)

**Эти средства никогда не следует  
наносить на кожу!**

---

**Обязательно читайте инструкцию на средство!  
Правильное применение специальных  
акарицидных или акарицидно-репеллентных  
средств обеспечивает уровень защиты до 100%.**



# Как удалить клеща?

Присосавшихся к телу клещей следует удалить как можно скорее. Чем быстрее это будет сделано, тем меньше вероятность того, что в кровь попадет возбудитель опасного заболевания.



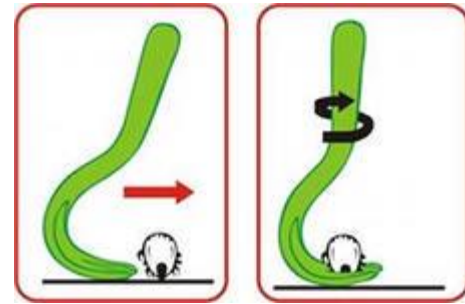
Старайтесь не оторвать хоботок, погруженный в кожу, ранку после удаления обязательно продезинфицировать раствором йода, спиртом и т. п.

# Как удалить клеща?

Снимать присосавшихся клещей лучше используя специальные приспособления

Захватив клеща любым способом, следует его повернуть вокруг своей оси на 360° и потянуть вверх.

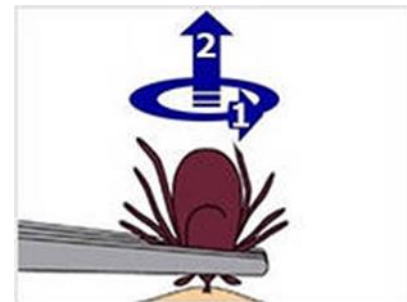
**КЛЕЩЕВЁРТ**



**РУЧКА-ЛАССО**



**ПИНЦЕТ**





# Как удалить клеща?

При отсутствии специальных приспособлений можно удалять клещей при помощи нитки (завязать ее вокруг погруженного в кожу хоботка и, вращая или покачивая, тянуть вверх), или захватить клеща ногтями как можно ближе к коже, за хоботок



**Не следует что-либо капать на клеща и ждать когда он сам отпадет. Клещ не отпадет, а продолжит вводить в кровь возбудителей болезней.**

**В лабораториях с использованием метода ПЦР клеща можно исследовать на инфекции характерные для нашего края (КВЭ, ИКБ, МЭЧ, ГАЧ, туляремия)**