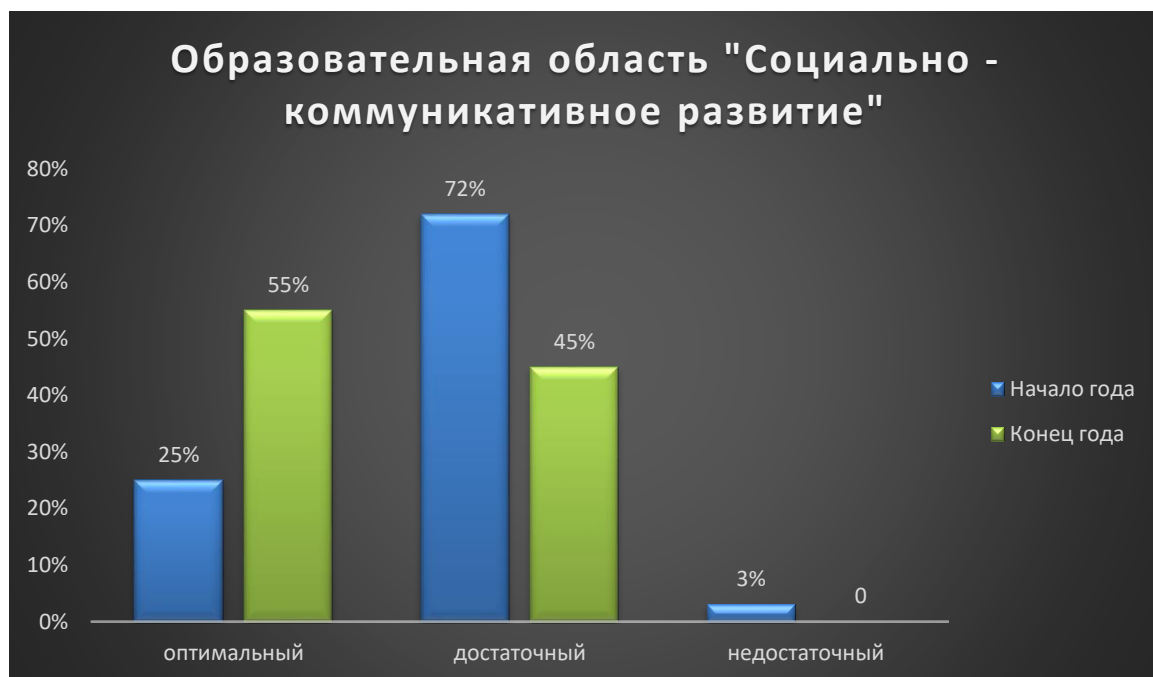


## Мониторинг усвоения образовательной программы за 2020 - 2021 учебный год

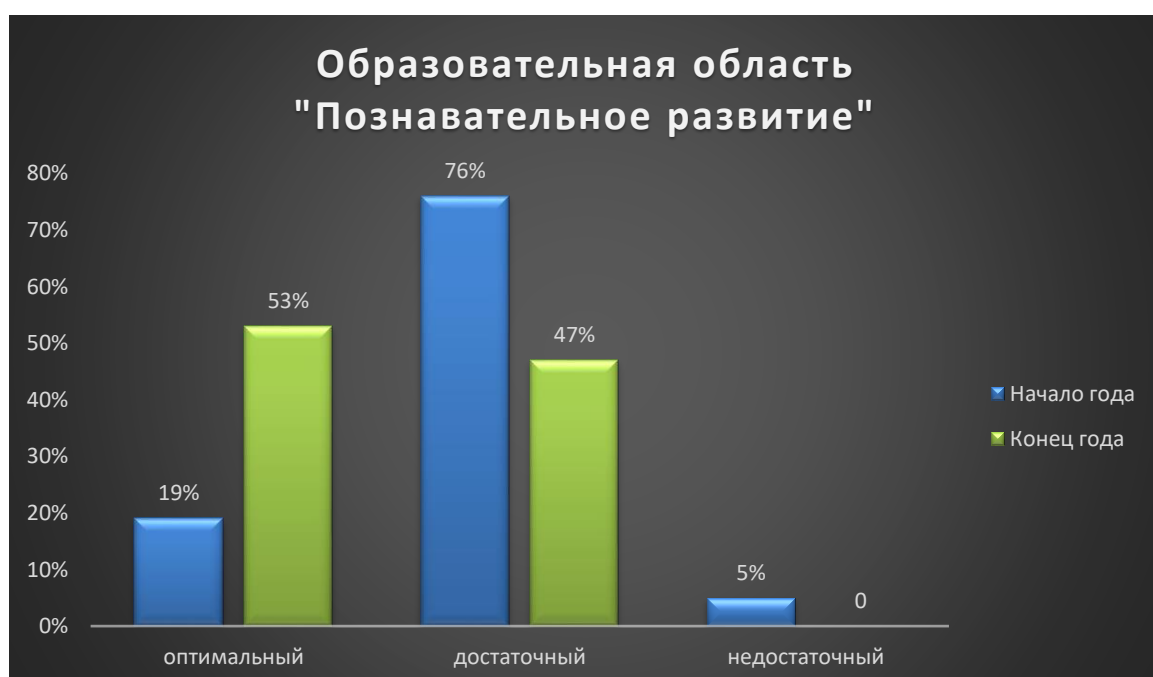
### 1. Образовательная область «Социально – коммуникативное развитие»

Анализ педагогического обследования индивидуального детского развития показал на начало учебного года и конец следующие результаты:



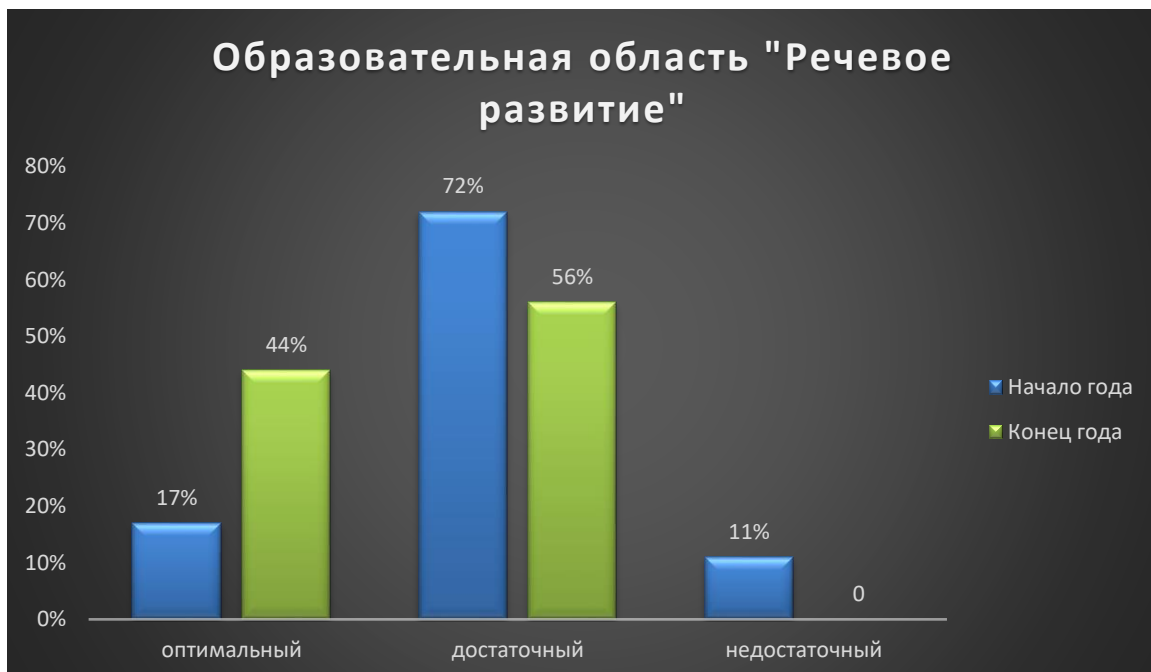
### 2. Образовательная область «Познавательное развитие»

Анализ педагогического обследования индивидуального детского развития показал на начало учебного года и конец следующие результаты:



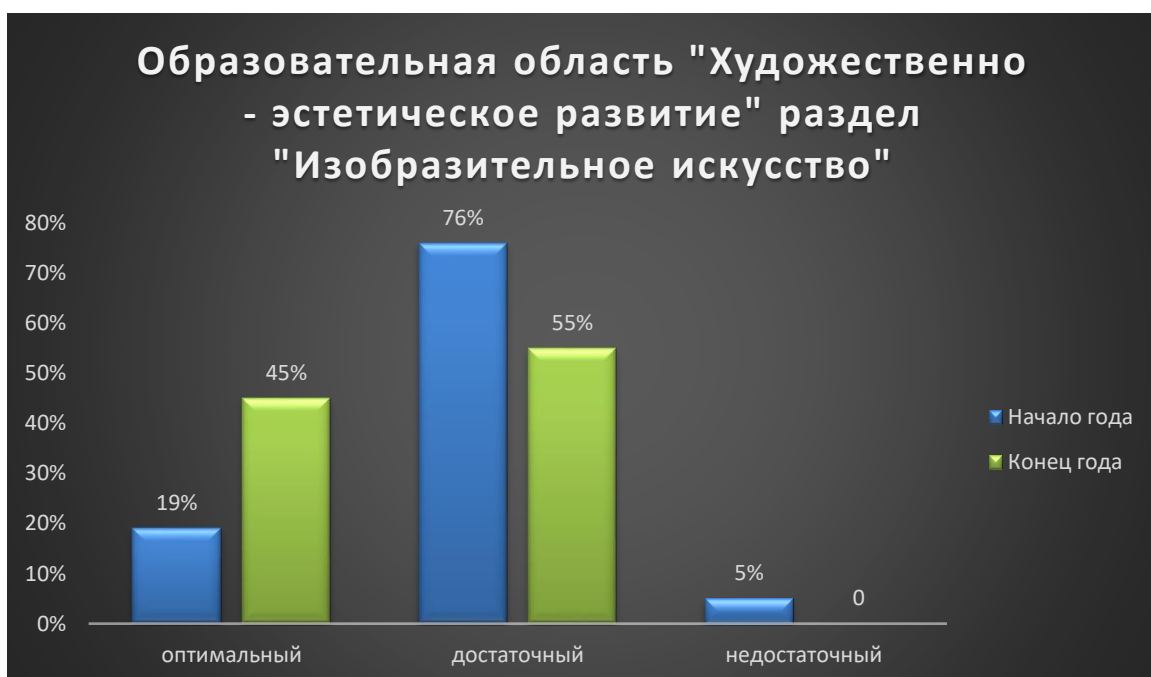
### 3. Образовательная область «Речевое развитие»

Анализ педагогического обследования индивидуального детского развития показал на начало учебного года и конец следующие результаты:

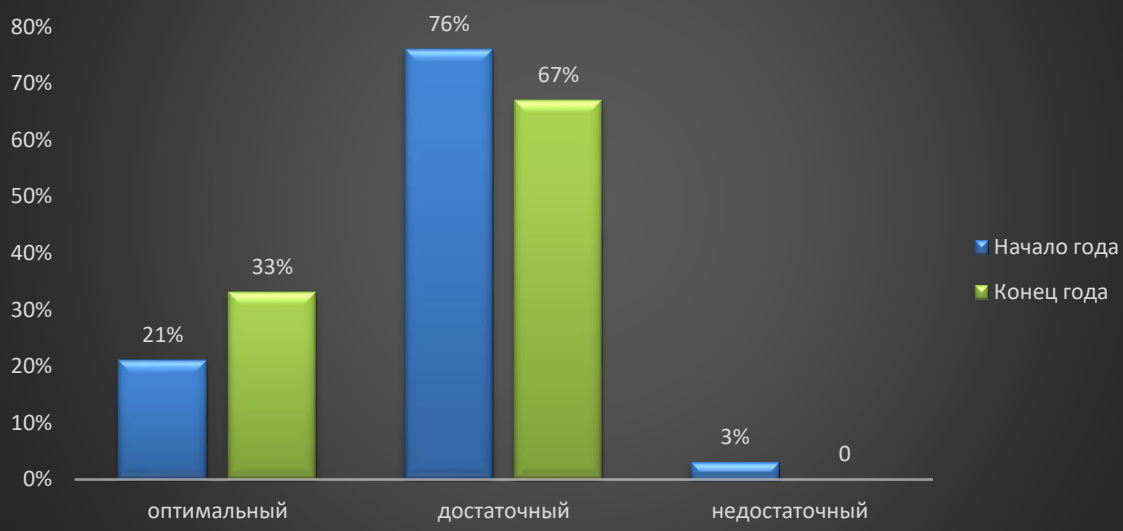


### 4. Образовательная область «Художественно эстетическое развитие» раздел «Изобразительное искусство» (рисование, лепка, аппликация), «Музыка»

Анализ педагогического обследования индивидуального детского развития показал на начало учебного года и конец следующие результаты:



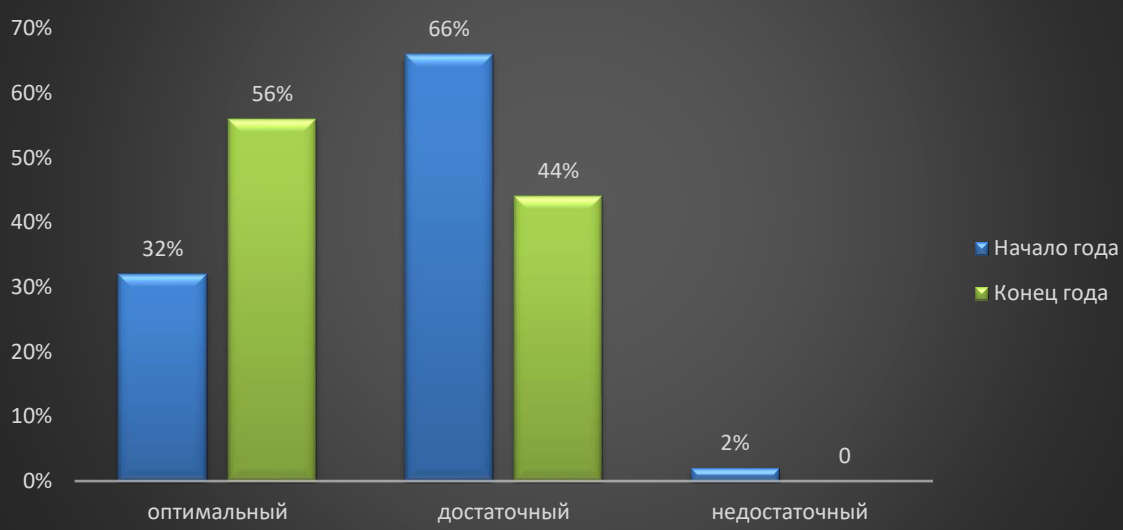
### Образовательная область "Художественно - эстетическое развитие" раздел "Музыка"



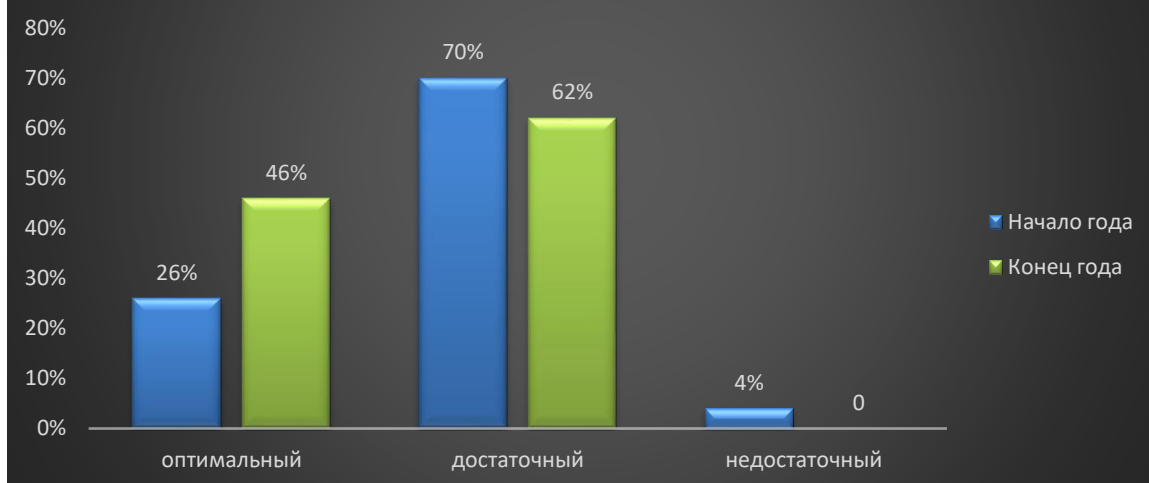
### 5. Образовательная область «Физическое развитие»

Анализ педагогического обследования индивидуального детского развития показал на начало учебного года и конец следующие результаты:

### Образовательная область "Физическое развитие"



## Сравнительный анализ динамики развития воспитанников по всем образовательным областям



**Вывод:** таким образом, анализ педагогического обследования индивидуального развития детей дошкольного образовательного учреждения на конец 2019 - 2020 учебного года показал освоение программы по всем образовательным областям **100%**.

Зам.зав. по ВМР

\_\_\_\_\_ Е.В. Веприяк