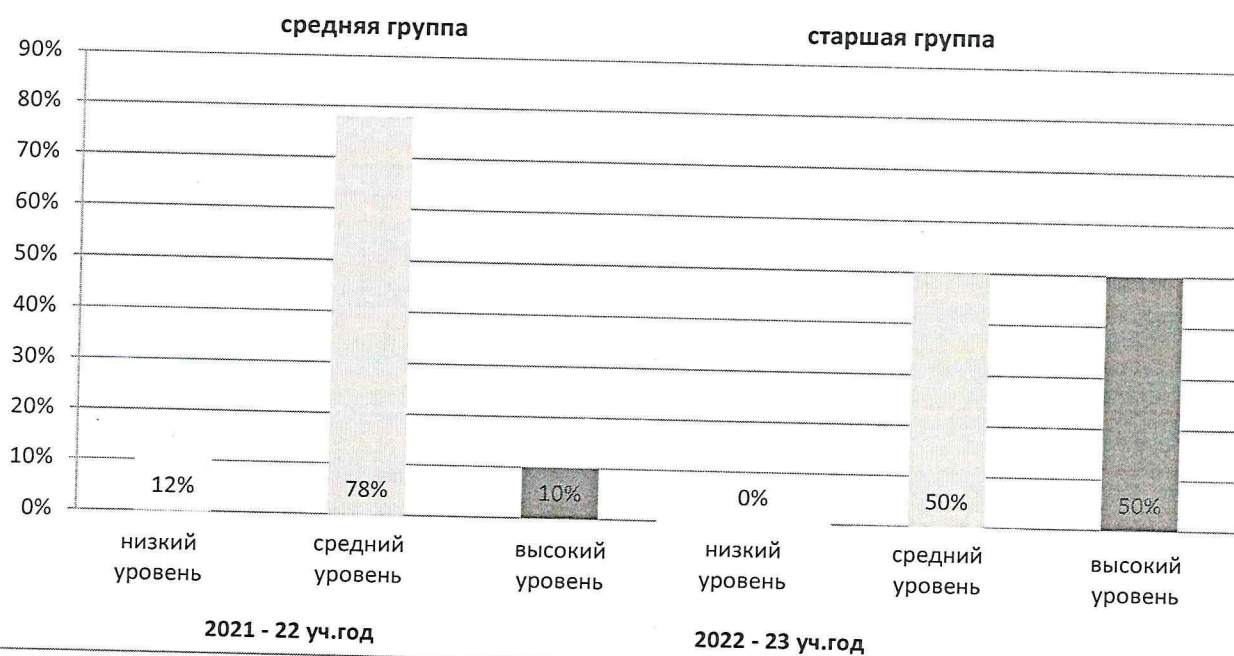


Образовательная область "Физическое развитие"



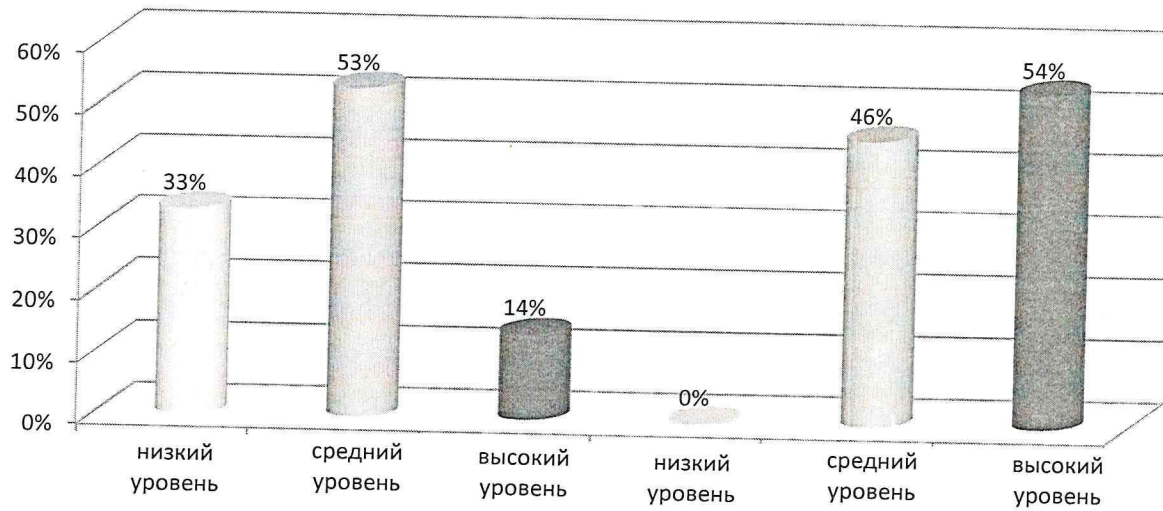
Мониторинг образовательной области "Познавательное развитие"



Образовательная область "Речевое развитие"

средняя группа

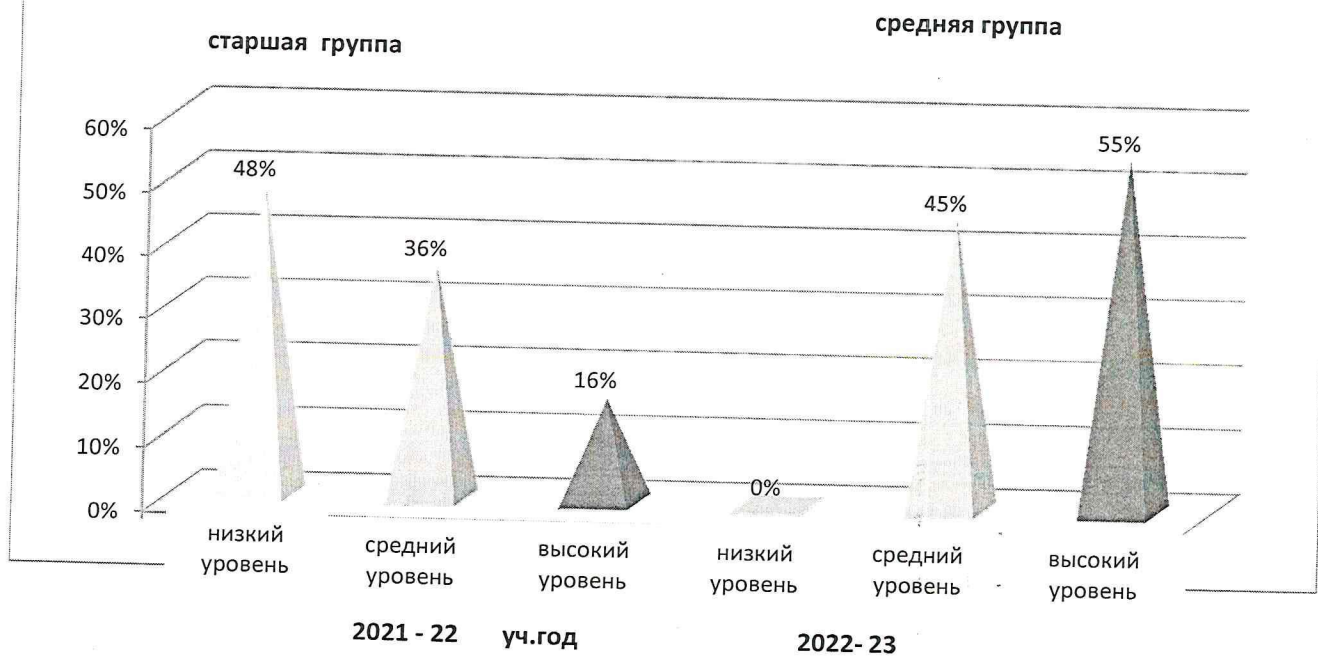
старшая группа



2021 - 22 уч.год

2022 - 23 уч.год

Мониторинг образовательной области "Художественно-эстетическое развитие"



Мониторинг образовательной области "Социально-коммуникативное развитие"

